

Instalación del Diamond Client

- 1.- Descompactar en un directorio temporal el archivo D3Client.zip
- 2.- Ejecutar el archivo setup.exe
- 3.- Ejecutar el desde el menú el D3Client
- 4.- Dar un clic en la etiqueta “Servers”

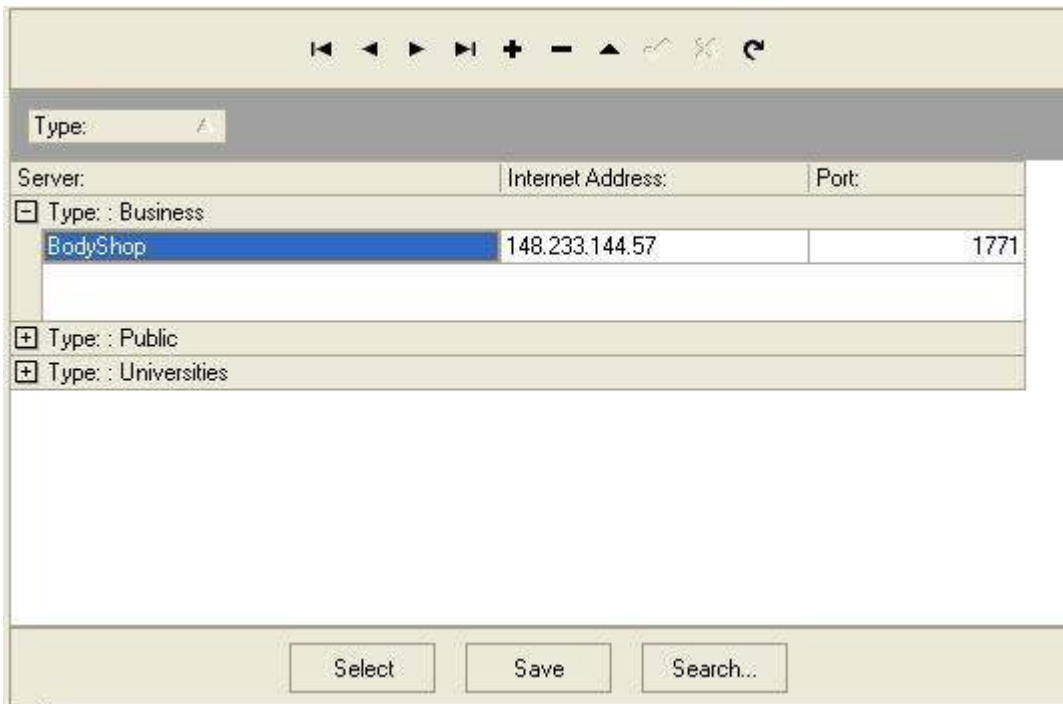


- 5.- Dar clic en el icono de Servers





6.- Dar de alta o modificar el servidor Diamond con la IP “148.233.144.57” y el puerto de 1771



7.- Dar Save y select e ingresar el usuario y el password.